



DINOZAURY





Czy wiecie
Wam o dinozaurach
kim jestem?



Są musimy także
o wspaniałe
które widać
rośliny oraz
na mięsożerców...



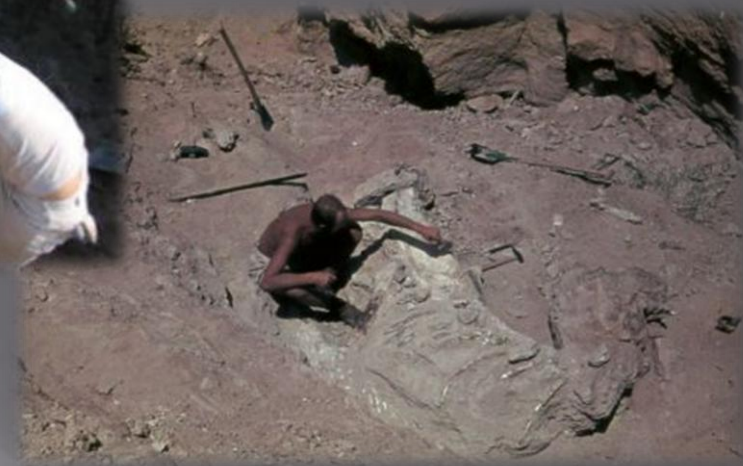
Czy wiecie, że
dinozaury wykluwały
się z jajek!



Teraz dinozaurów nie można
spotkać, wyginęły wiele
milionów lat temu.
Paleontolodzy o ich życiu dowiadują się
dzięki wykopaliskom.

To tam wykopują ich kości oraz inne rzeczy
z tamtego okresu.





To bardzo ciężka praca.
A tak wywołują
paleontolodzy.
muszą odróżnić
wykopaliska
które to skała, a które kość.







A to są skamieliny.





Kości prawdziwych
dinozaurów można
oglądać w muzeum.



Teraz pokażę
Wam kilka dinozaurów.
Będziecie mogli się dowiedzieć
czegoś ciekawego.



DINOZAURY ROŚLINOŻERNE

Brachiosaurus: ramienny jaszczur

Klasyfikacja: Sauropoda, Diplodocidae

Długość: 22-27 m

Masa ciała: 30-62 t

Czas: późna jura

Miejsca znalezisk: Ameryka Płn., Afryka

Nazwa tego dinozaura odwołuje się do jego długich przednich kończyn.

Roślinożerny brachiozaur potrzebował olbrzymiej ilości pokarmu. Długa szyja pozwalała mu zrywać znajdujące się wysoko liście nieosiągalne dla mniejszych zwierząt. W trawieniu roślin pomagały mu połykane kamienie (gastrolity).



Brachiozaur



Diplodok



Diplodocus - podwójna belka

Klasyfikacja: Sauropoda

Długość: 27 m

Masa ciała: 12 t

Czas: późna jura

Miejsca znalezisk: zachodnia część USA

Diplodok był roślinożercą żyjącym w małych stadach.

Jego długie i cienkie zęby działały jak grzebień

zbierający miękkie części roślin.



Stegozaur



Stegosaurus - zadaszony jaszczur

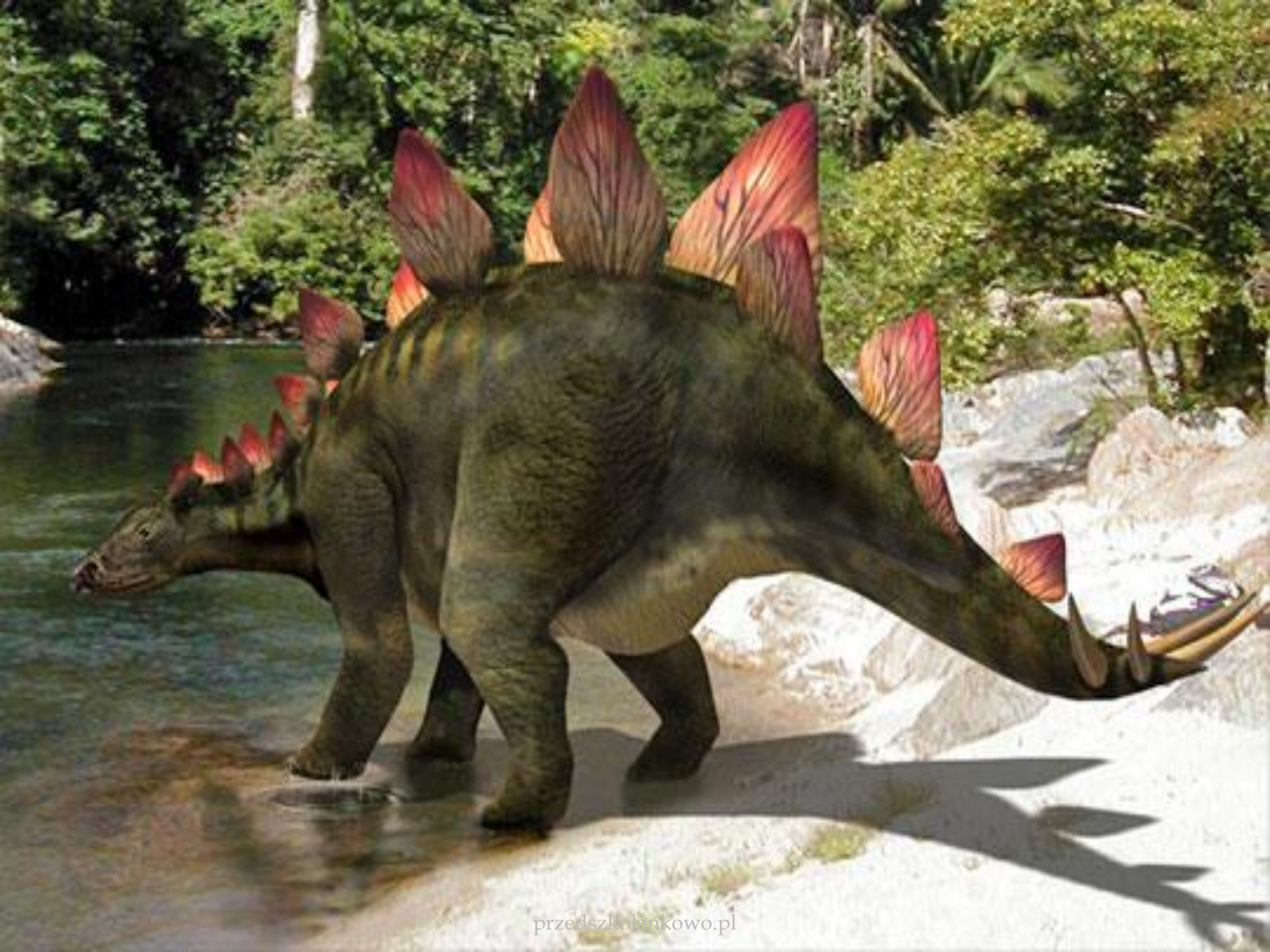
Długość: 9m

Masa ciała: 2 t

Czas: późna kreda

Miejsca znalezisk: USA

Stegozaur był roślinożerny. Płyty grzbietowe mogły mu służyć do regulacji temperatury oraz do odstraszenia drapieżników. Bronił się wymachując ogonem z czterema długimi kolcami przedszkolankowo.pl



Ankylozaur



Ankylozaur - Usztywniony jaszczur

Czas: późna kreda

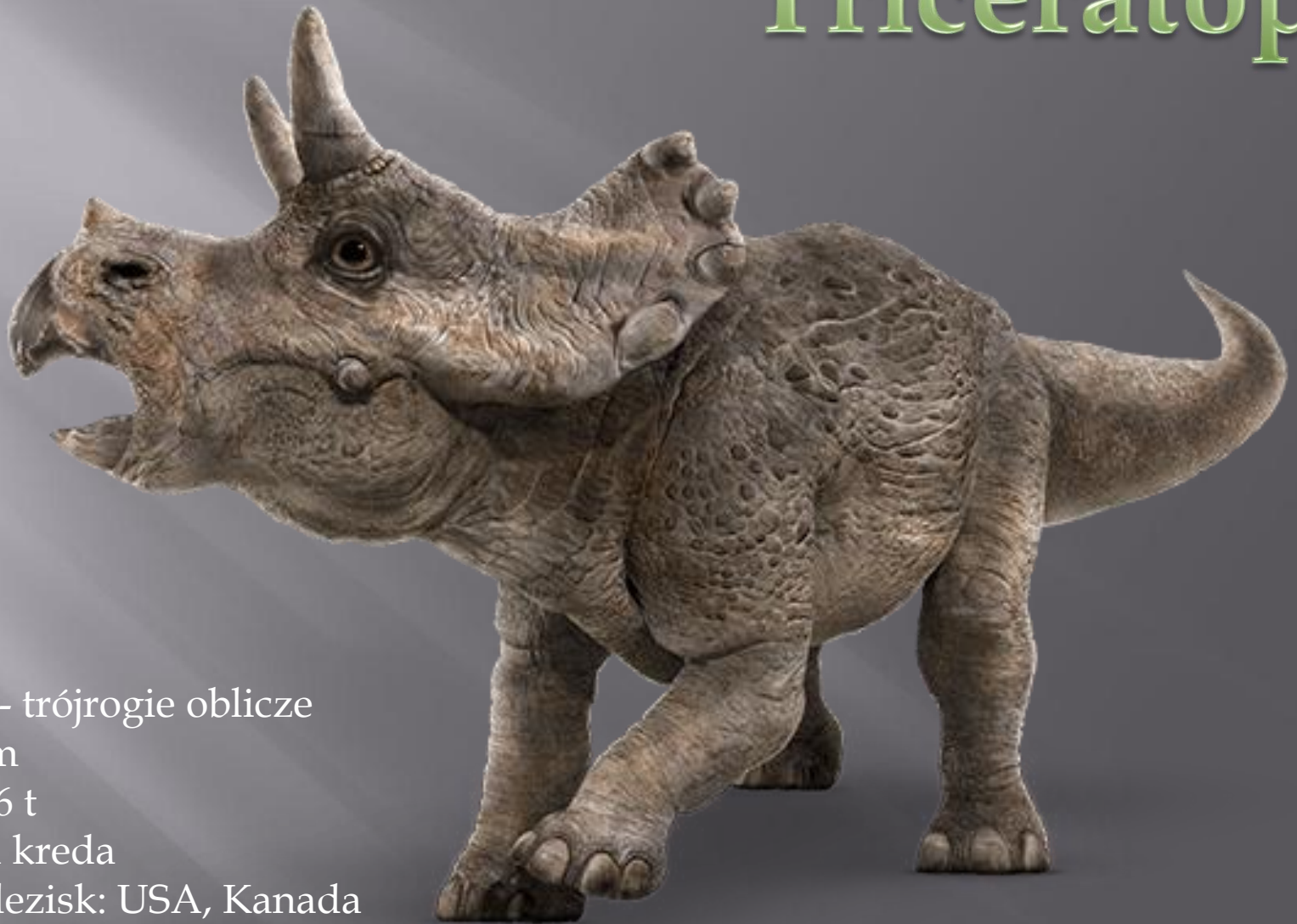
Długość: 9m

Waga: 6 ton

przedszkolanki.org.pl Miejsca znalezisk: Ameryka Północna



Triceratops



Triceratops - trójrogię oblicze

Długość: 9 m

Masa ciała: 6 t

Czas: późna kreda

Miejsca znalezisk: USA, Kanada

Triceratops był roślinożerny. Twarde łodygi rozdrabniał za pomocą ciasno ułożonych licznych zębów tworzących mocne płyty. Jego cechą charakterystyczną są trzy rogi i kostny kołnierz, którego szerokość dochodziła do 2m. Triceratops miał jedną z największych czaszek wśród zwierząt lądowych.



DINOZAURY MIĘSOŻERNE

Tyranozaur



Tyrannosaurus Rex - jaszczur tyran

Klasyfikacja: Theropoda

Długość: 13 m

Masa ciała: 6t

Czas: późna kreda

Miejsca znalezisk: Kanada, USA, Azja

Tyranozaur był największym lądowym drapieżcą. Polował ale też nie gardził padliną. Miał bardzo silne szczęki. Jednorazowo mógł zjeść 200 kg mięsa, ale najprawdopodobniej taki posiłek wystarczał mu na

przedszkolanki woli kilka dni.



Velociraptor - szybki rabuś

Klasyfikacja: Theropoda

Długość: 1.7 m

Ciężar: 20-30 kg

Czas: późna kreda

Miejsca znalezisk: Chiny, Mongolia

Był stadnym drapieżnikiem, polował na małe zwierzęta. Jak inne dromeozaurowie miał usztywniony ogon, który prawdopodobnie był istotny dla utrzymywania równowagi.



przedszkolankowo.pl **Velociraptor**



Peres 3D



Suchomimus

przedszkolankowo.pl



Spinozaur



Spinosaurus - jaszczur z żaglem

Klasyfikacja: Theropoda

Długość: 15 m.

Ciężar ciała: 5 t.

Czas: kreda

Miejsca znalezisk: Egipt, Niger (Afryka)

Spinozaur był mięsożerny, żywił się mniejszymi zwierzętami lub padliną. Cechą charakterystyczną jest żagiel skórny dochodzący do 1.6 m. wysokości, który mógł służyć do regulacji temperatury.



Pteranodon (znaczenie nazwy: skrzydła
bez zębów)
Klasyfikacja: Pterozaurowy
Czas: późna kreda
Rozpiętość skrzydeł: 9m
Ciężar: 18 kg
Dieta: ryby





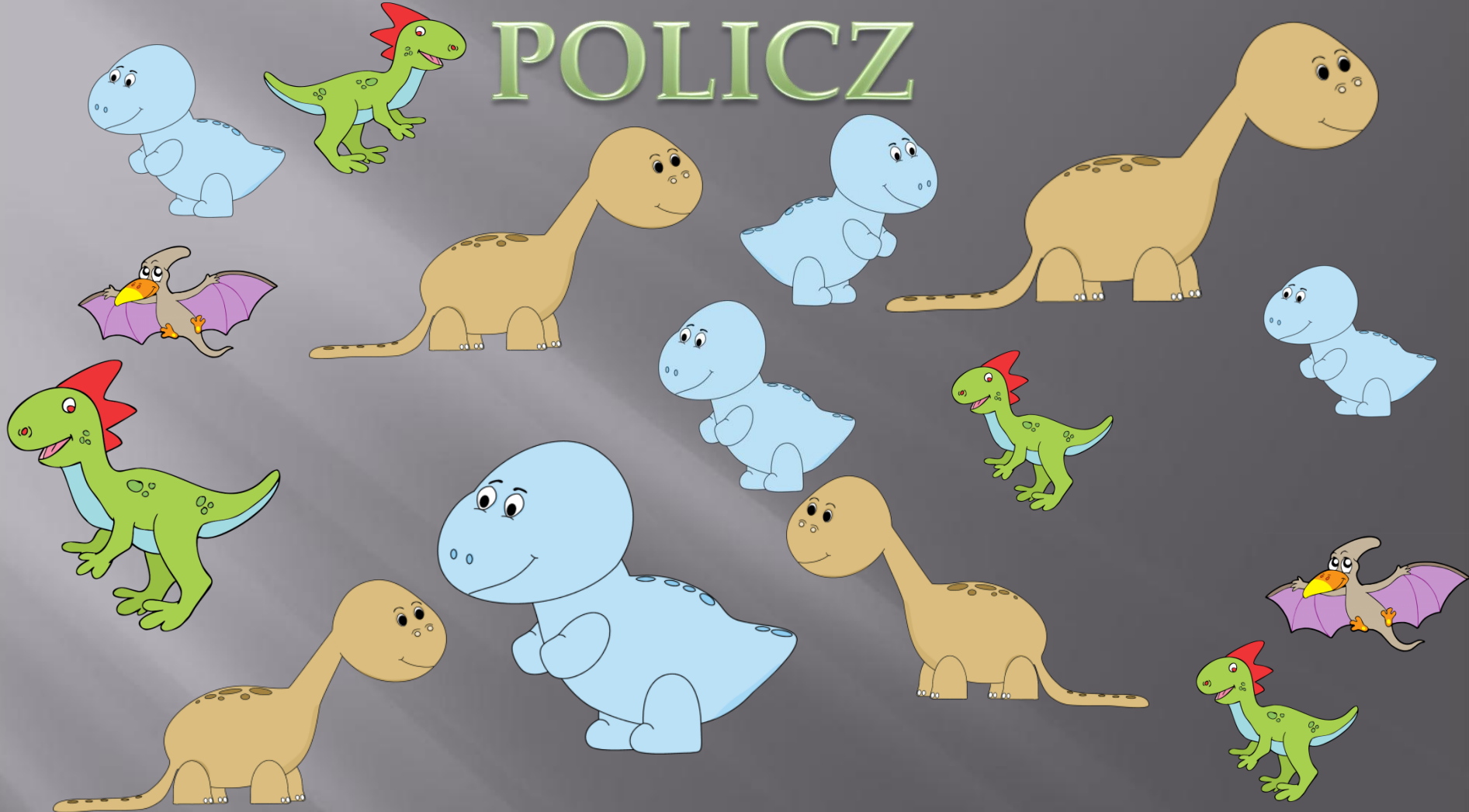


przedszkolankowo.pl **Liopleurodon**

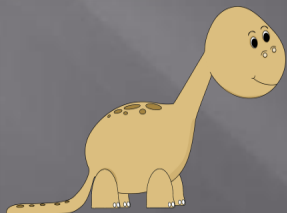


ZADANIA
DLA
PRZEDSZKOLAKA

POLICZ



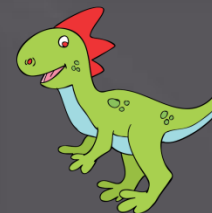
2



4

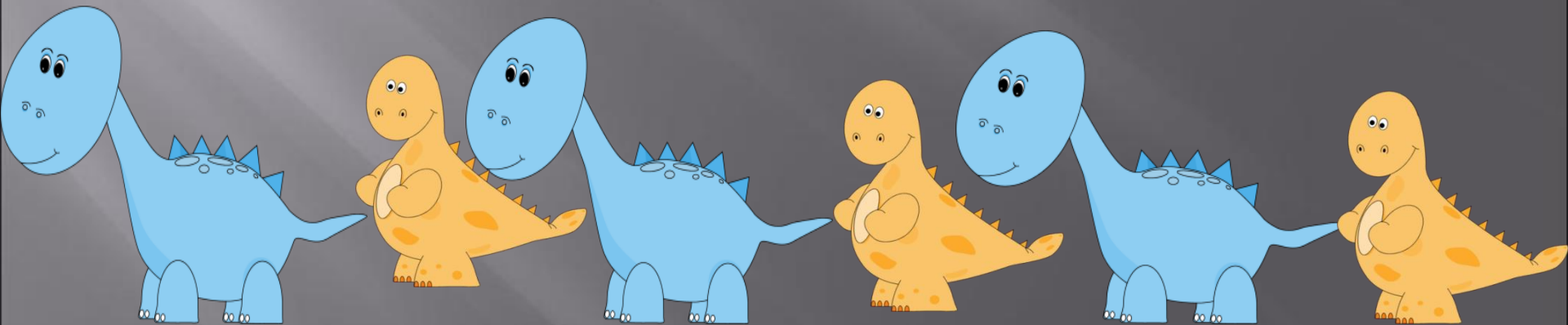
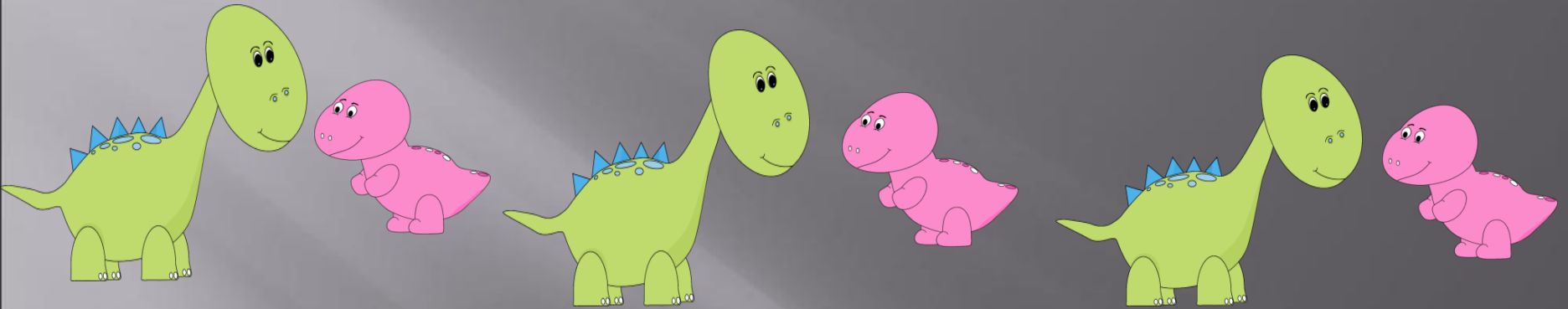


5

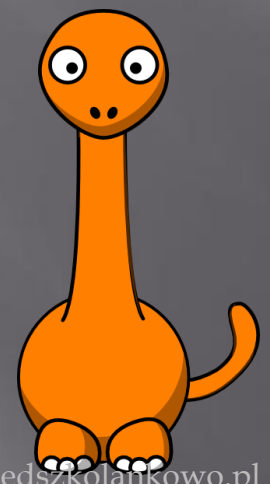


4

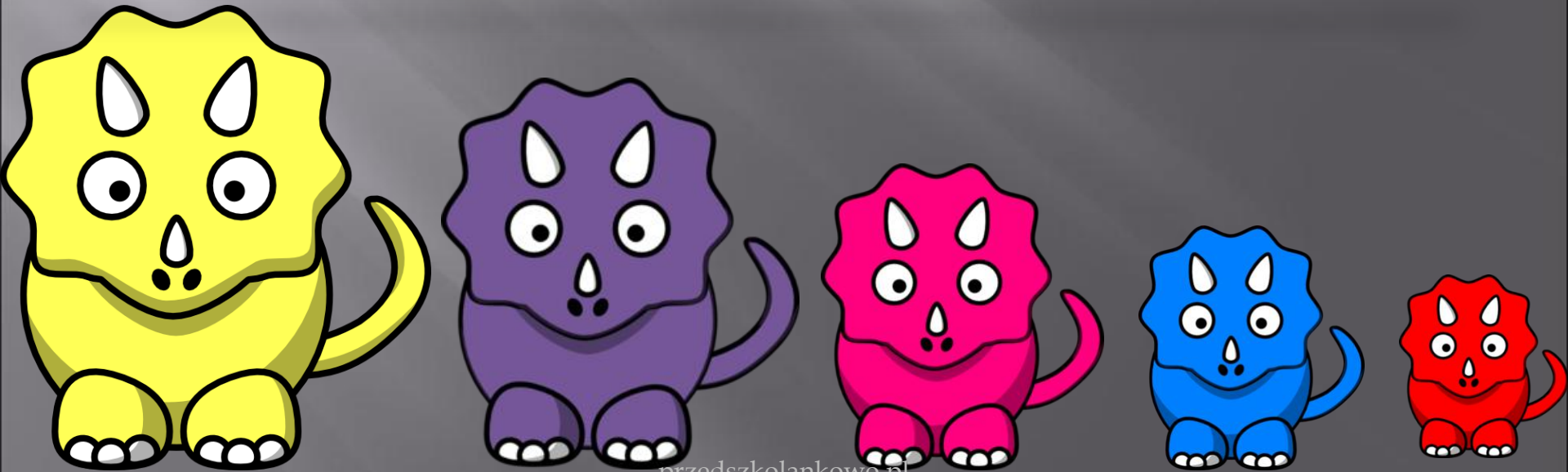
DOKOŃCZ WEDŁUG WZORU



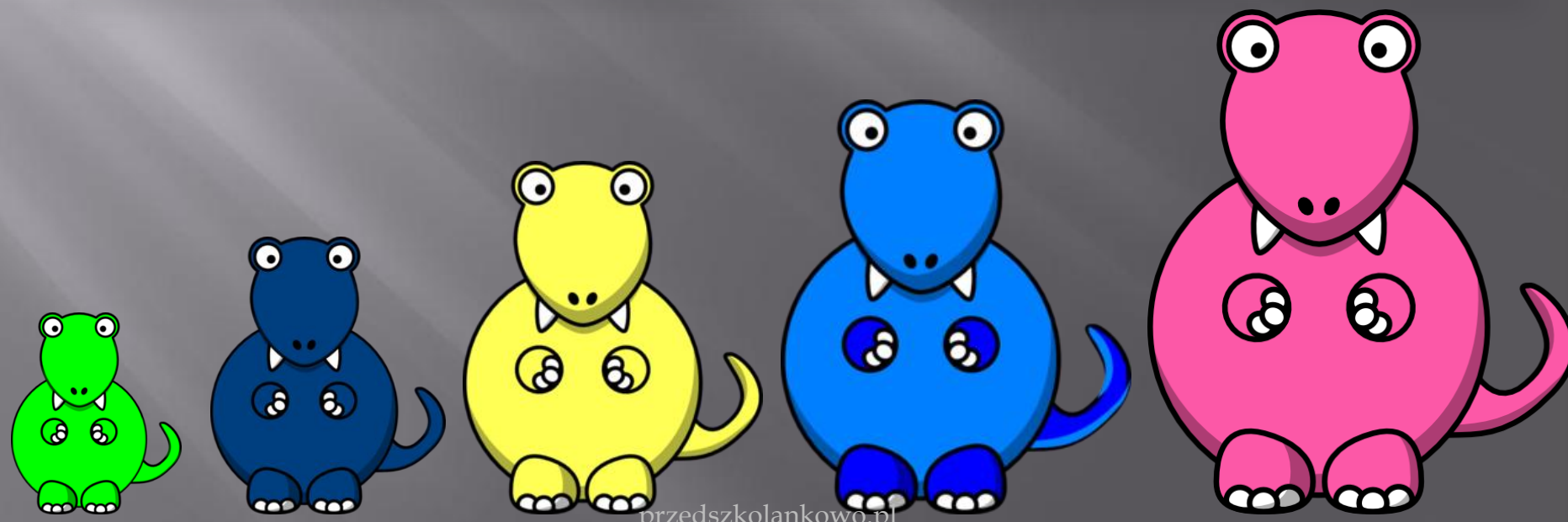
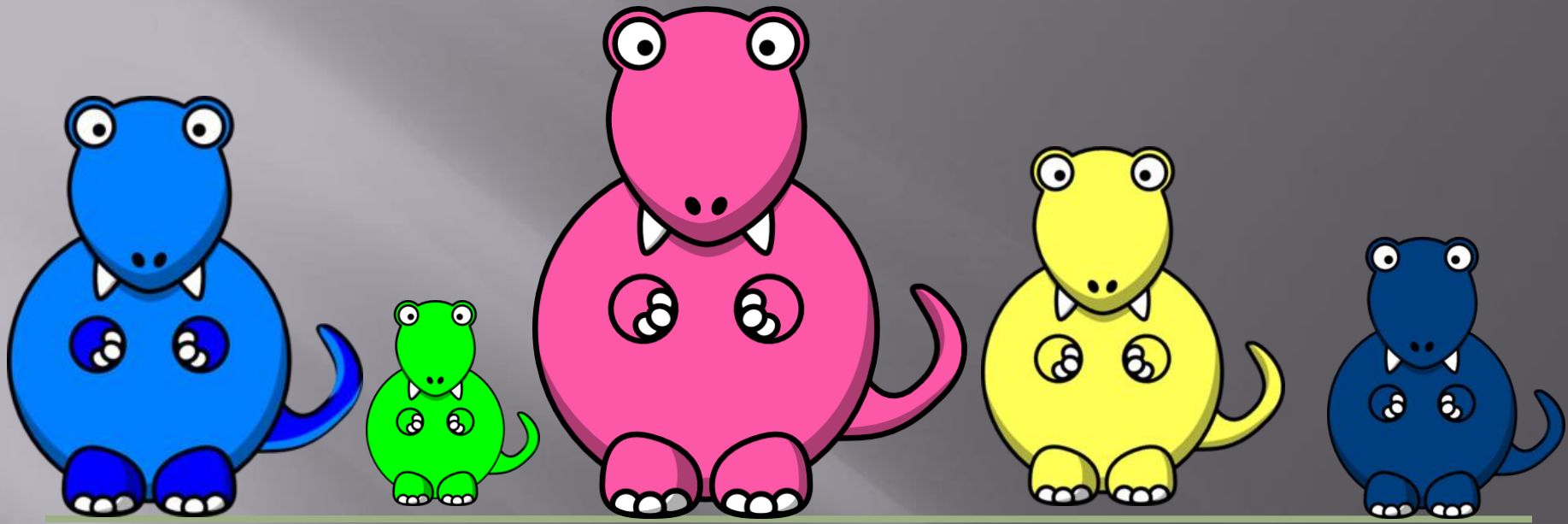
OD NAJWYŻSZEGO DO NAJNIŻSZEGO



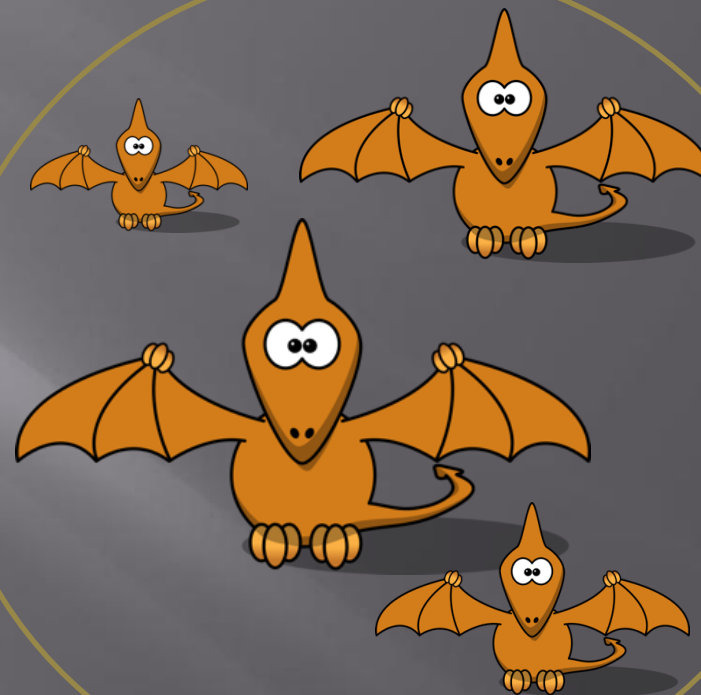
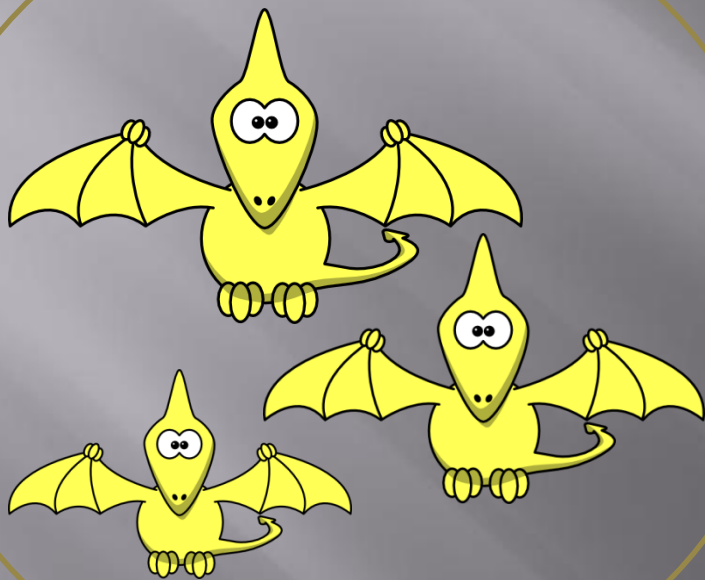
OD NAJWIĘKSZEGO DO NAJMNIEJSZEGO



OD NAJMNIJSZEGO DO NAJWIĘKSZEGO



GDZIE JEST WIĘCEJ?



3 < 4

